

MEJORA DE SISTEMA DE RECOGIDA DE RESIDUOS

CALLE MAYOR

ALCALÁ DE HENARES



CONTENIDO

- 01 OBJETIVOS
- 02 AGENTES IMPLICADOS
- 03 SITUACIÓN ACTUAL
- 04 SITUACIÓN PROPUESTA
- 05 CAMPAÑAS DE CONCIENCIACIÓN Y EDUCACIÓN
- 06 EQUIPO NECESARIO
- 07 CALENDARIO DE IMPLANTACIÓN



01 OBJETIVOS

IMPLANTACIÓN DE UN NUEVO SISTEMA DE RECOGIDA EN ZONAS SINGULARES DEL CASCO HISTÓRICO.

CONSERVACIÓN DEL PATRIMONIO MUNICIPAL.

MEJORA DE LA IMAGEN DEL ÁREA AFECTADA.

INCREMENTO DE LA TASA DE RECICLAJE.

EDUCACIÓN Y CONCIENCIACIÓN DE LOS AGENTES AFECTADOS.



02 AGENTES IMPLICADOS



CIUDADANOS

COMERCIOS

ADJUDICATARIA RECOGIDA RSU

CONCEJALÍA DE LIMPIEZA VIARIA Y GESTIÓN DE RESIDUOS

CONCEJALÍA DE COMERCIO

POLICÍA LOCAL



03 SITUACIÓN ACTUAL

Estudio de campo durante TRES SEMANAS en zona de influencia, en todos los turnos y horarios.

6:00 – 8:00 horas. Poca cantidad de residuos en vía pública, tras recogida en turno de noche y repaso y limpieza en turno de mañana: BARRIDO MANUAL; BARRIDO MIXTO y BALDEO MIXTO.

8:00 – 10:00 horas. Depósito de residuos mezclados en columnas y fachadas a lo largo de la calle.



03 SITUACIÓN ACTUAL

10:00 – FIN TURNO

Bolseo de fracción resto y recogida de cartón puerta a puerta.

Repaso hasta en tres ocasiones debido al depósito continuo.



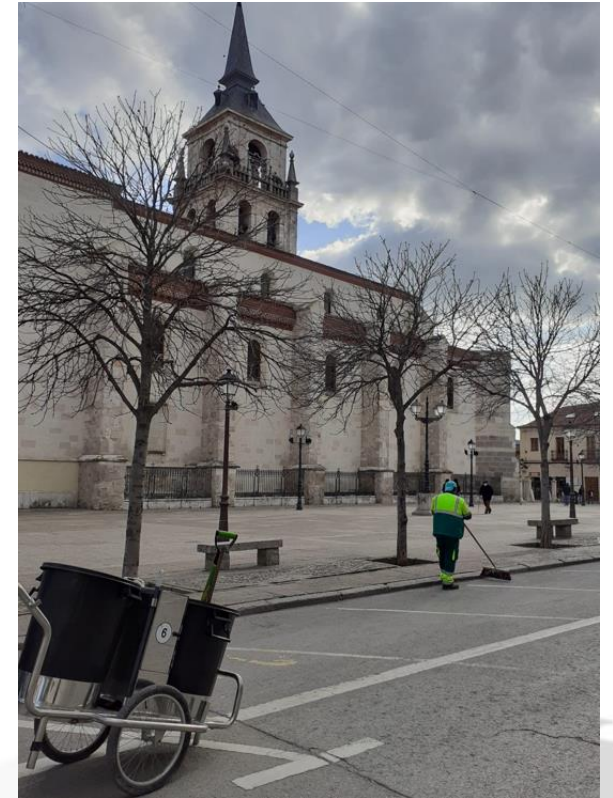
03 SITUACIÓN ACTUAL

TURNO DE TARDE

Situación mantenida tras el fin del turno de mañana.

Repaso con barrido manual.

A partir de las 19:00 primeros depósitos.



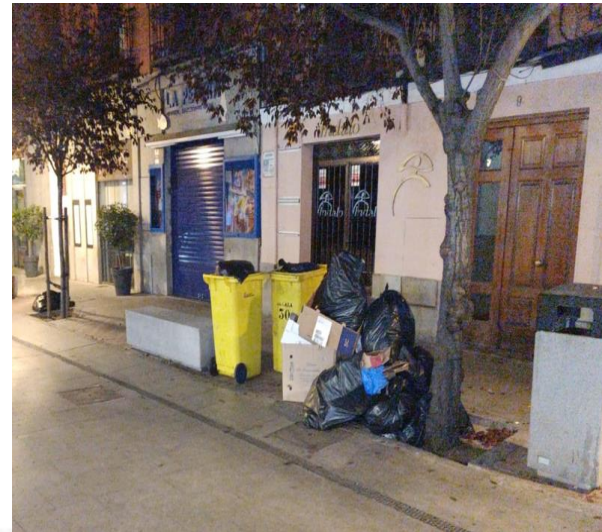
03 SITUACIÓN ACTUAL

TURNO DE NOCHE

Depósito de residuos de vecinos y comerciantes.

Sin segregación de residuos.

En columnas y a lo largo de fachadas.



03 SITUACIÓN ACTUAL

TURNO DE NOCHE. Boleo de fracción resto con recolector de carga trasera.
A PARTIR DE LA 1:00.

Boleo de fracción papel y cartón mediante camión brigada.



03 SITUACIÓN ACTUAL

Depósito de bolsas y papel y cartón incluso con comercios ya abiertos.



04 SITUACIÓN PROPUESTA

IMPLANTACIÓN DE SISTEMA QUITA Y PON.

¿CÓMO FUNCIONA? Se trata de un sistema de recogida basado en la colocación de contenedores en las zonas de depósito en un horario determinado, para su posterior recogida en el horario de finalización.

HORARIO DE COLOCACIÓN DE CONTENEDORES:	19:30 horas.
HORARIO DE RETIRADA DE CONTENEDORES:	10:30 horas.
RECOGIDA FRACCIÓN RESTO:	01:00 / 10:00 horas.

Una vez recogidos los contenedores se trasladan a LAVADERO.

Sólo debe depositarse la fracción resto.

El resto de fracciones deberán depositarse en los contenedores más cercanos destinados a tal fin.

04 SITUACIÓN PROPUESTA

¿QUÉ TIPO DE CONTENEDORES SE EMPLEAN? Para la implantación del “QUITA Y PON” se necesitan contenedores de tipo ligero y con ruedas que facilite su recogida. En concreto se utilizarán contenedores de carga trasera.



Más información: limpieza-rsu@ayto-alcaldedenares.es



04 SITUACIÓN PROPUESTA

¿QUÉ PASA CON EL PAPEL Y EL CARTÓN? El papel y el cartón conforman una fracción de residuos distinta a las otras principalmente en dimensiones y molestias por olores.

Para la recogida de esta fracción se propone UNA ÚNICA recogida puerta a puerta con vehículo tipo caja abierta a las 10:00 horas. Aquellos vecinos, comercios y resto de usuarios que no hayan depositado el cartón a tiempo, deberán acercarse hasta una parada de contenedores aledaña donde se pueda depositar esta fracción o, en su defecto, conservarlo en sus instalaciones hasta el día siguiente.

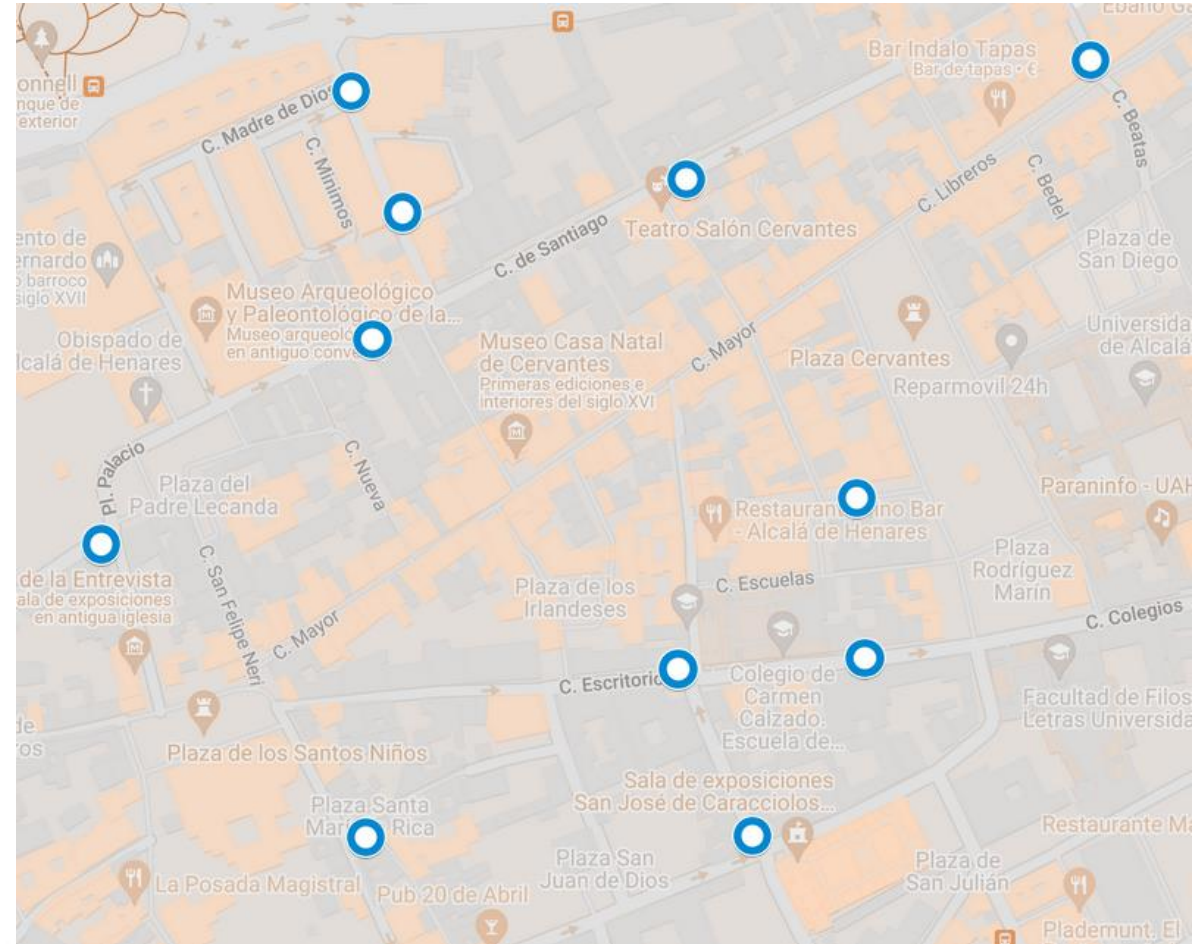


04 SITUACIÓN PROPUESTA

¿Y EL RESTO DE FRACCIONES DE SELECTIVA? El resto de fracciones deberán depositarse en los contenedores ubicados en las calles aledañas.

EN NINGÚN CASO SE SUPERAN LOS 160 METROS DESDE CUALQUIER PUNTO HASTA UNA PARADA DE CONTENEDORES.

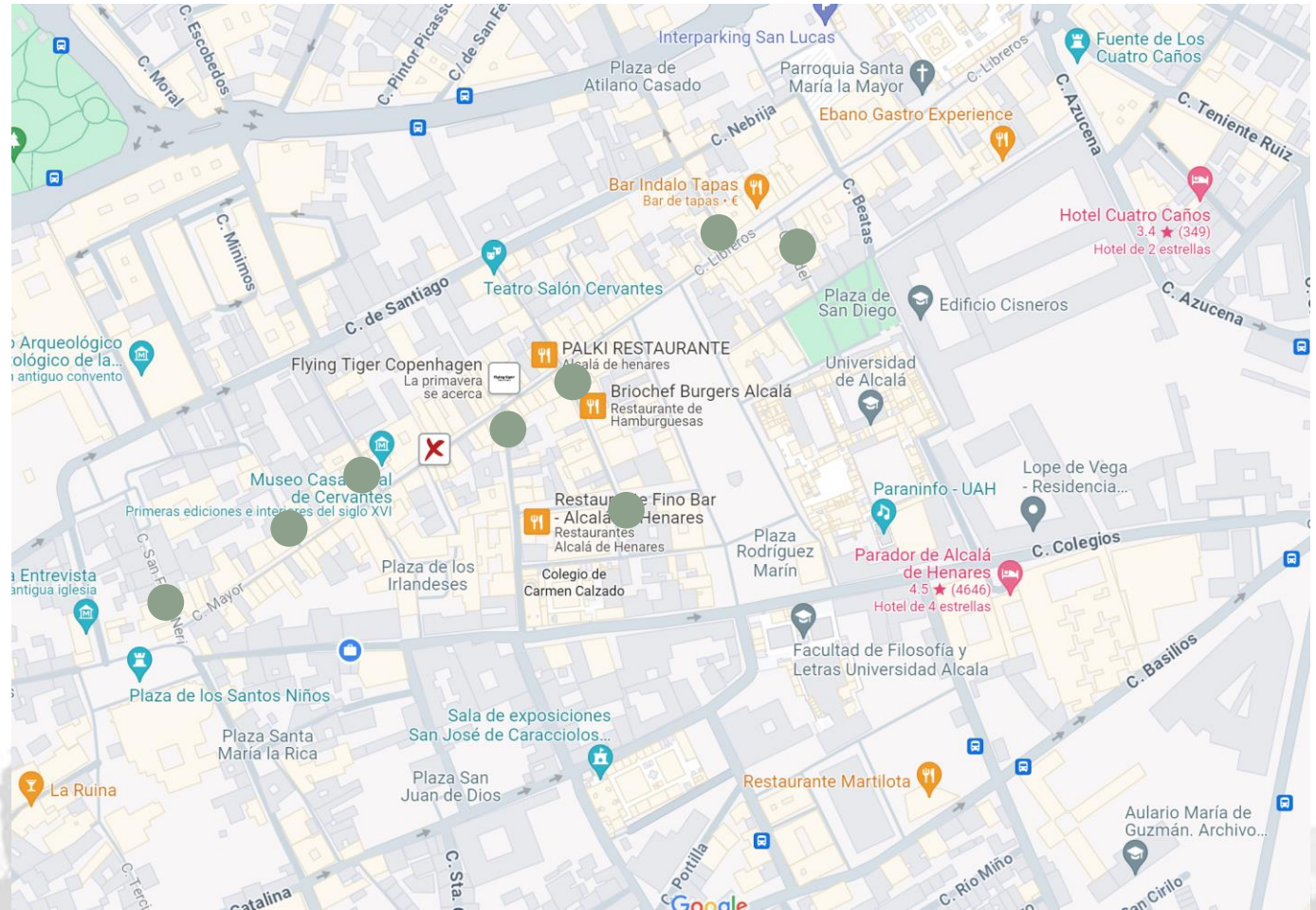
Estas paradas se encuentran siempre disponibles para el depósito de residuos, en los horarios establecidos en las ordenanzas municipales.



04 SITUACIÓN PROPUESTA

San Felipe Neri:	2 Ud
Nueva:	2 Ud
La Imagen:	3 Ud
Carmen Calzado:	2 Ud
Ramón y Cajal:	3 Ud
Cerrajeros:	2 Ud
Tinte:	2 Ud
Bedel:	1 Ud

NOTA: Sistema sujeto a variaciones en función del volumen de residuos.



05 CAMPAÑAS DE CONCIENCIACIÓN

- ♻️ GRAN IMPACTO DE LA MEDIDA.
- ♻️ NECESIDAD DE COMUNICAR CON ANTELACIÓN SUFICIENTE A TODOS LOS AGENTES.
- ♻️ CAMPAÑA PROFESIONAL:

CARTELERÍA PARA LOS COMERCIOS.
BUZONEO PARA LOS VECINOS.
CAMPAÑA EN RRSS.
CAMPAÑAS EN MEDIOS DIGITALES.
FIGURA DE “EDUCADOR AMBIENTAL” SI FUERA NECESARIO.

IMPORTANTE: Campaña policial de información y concienciación durante periodo transitorio.
Aplicación de régimen sancionador en caso de incumplimiento tras periodo transitorio.



06 EQUIPO NECESARIO

Para implementar la medida es necesario reorganizar el servicio con los siguientes medios:

MEDIOS HUMANOS: CONDUCTOR / PEÓN

MEDIOS MATERIALES: CAMIÓN BRIGADA >3.500 Kg para traslado de contenedores.

MEDIOS MUNICIPALES: POLICÍA LOCAL / VIGILANTES AMBIENTALES



07 CALENDARIO DE IMPLANTACIÓN



GRACIAS :)

